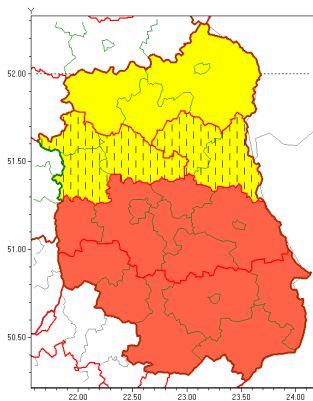


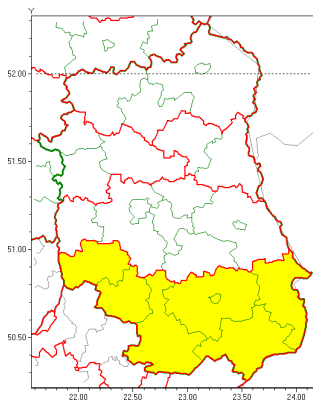


Zasięg ostrzeżeń w województwie

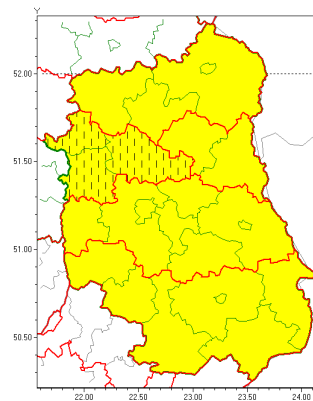
Intensywne opady śniegu
2021-02-08 06:08



Opady marznące
2021-02-08 06:08



Zawieje/zamiecie śnieżne
2021-02-08 06:08



WOJEWÓDZTWO LUBELSKIE
OSTRZEŻENIA METEOROLOGICZNE ZBIORCZO NR 33
WYKAZ OBOWIĄZUJĄCYCH OSTRZEŻEŃ
o godz. 06:08 dnia 08.02.2021

Zjawisko/Stopień zagrożenia	Opady marznące/1
Obszar (w nawiasie numer ostrzeżenia dla powiatu)	powiaty: biłgorajski(19), hrubieszowski(19), janowski(18), krańicki(18), tomaszowski(19), zamojski(19), Zamość (19)
Ważność	od godz. 15:00 dnia 08.02.2021 do godz. 22:00 dnia 08.02.2021
Prawdopodobieństwo	80%
Przebieg	Prognozuje się wystąpienie miejscami słabych opadów marznącego deszczu oraz mawki powodujących gołoledź.
SMS	IMGW-PIB OSTRZEŻENIA: MARZĄCE OPADY/1 lubelskie (7 powiatów) od 15:00/08.02 do 22:00/08.02.2021 marznące opady, drogi liskie. Dotyczy powiatów: biłgorajski, hrubieszowski, janowski, krańicki, tomaszowski, zamojski i Zamość.
RSO	Woj. lubelskie (7 powiatów), IMGW-PIB wydał ostrzeżenie pierwszego stopnia o opadach marzących
Uwagi	Brak.
Zjawisko/Stopień zagrożenia	Intensywne opady śniegu/1
Obszar (w nawiasie numer ostrzeżenia dla powiatu)	powiaty: bialski(21), Biała Podlaska(21), lukowski(20), radzyński(21)
Ważność	od godz. 00:00 dnia 08.02.2021 do godz. 24:00 dnia 08.02.2021
Prawdopodobieństwo	80%



Przebieg	Prognozuje się wystąpienie opadów niegu, miejscami o natężeniu umiarkowanym, powodujących przyrost pokrywy śnieżnej o 15 cm do 20 cm. Strefa opadów będzie przemieszczać się z południa na północ regionu.
SMS	IMGW-PIB OSTRZEŻEGA: NIEG/1 lubelskie (4 powiaty) od 00:00/08.02 do 24:00/08.02.2021 przyrost pokrywy 20 cm. Dotyczy powiatów: bialski, Biała Podlaska, łukowski i radzyński.
RSO	Woj. lubelskie (4 powiaty), IMGW-PIB wydał ostrzeżenie pierwszego stopnia o intensywnych opadach niegu
Uwagi	Brak.
Zjawisko/Stopień zagrożenia	Zawieje/zamiecie śnieżne/1
Obszar (w nawiasie numer ostrzeżenia dla powiatu)	powiaty: parczewski(20), włodawski(20)
Ważność	od godz. 00:00 dnia 08.02.2021 do godz. 19:00 dnia 08.02.2021
Prawdopodobieństwo	80%
Przebieg	Przewiduje się zawieje i zamiecie śnieżne spowodowane przez wschodni i północno-wschodni wiatr o średniej prędkości do 30 km/h, w porywach do 60 km/h oraz opady niegu.
SMS	IMGW-PIB OSTRZEŻEGA: ZAMIEŚNIEŃ/1 lubelskie (2 powiaty) od 00:00/08.02 do 19:00/08.02.2021 wiatr 30 km/h, porywy 60 km/h. Dotyczy powiatów: parczewski i włodawski.
RSO	Woj. lubelskie (2 powiaty), IMGW-PIB wydał ostrzeżenie pierwszego stopnia o zawiejach i zamieciach śnieżnych
Uwagi	Brak.
Zjawisko/Stopień zagrożenia	Intensywne opady niegu/1 ZMIANA
Obszar (w nawiasie numer ostrzeżenia dla powiatu)	powiaty: lubartowski(18), parczewski(19), puławski(16), rycki(17), włodawski(19)
Ważność	od godz. 00:00 dnia 08.02.2021 do godz. 20:00 dnia 08.02.2021
Prawdopodobieństwo	80%
Przebieg	Prognozuje się wystąpienie opadów niegu o natężeniu umiarkowanym, powodujących przyrost pokrywy śnieżnej od 15 cm do 20 cm.
SMS	IMGW-PIB OSTRZEŻEGA: NIEG/1 lubelskie (5 powiatów) od 00:00/08.02 do 20:00/08.02.2021 przyrost pokrywy 20 cm. Dotyczy powiatów: lubartowski, parczewski, puławski, rycki i włodawski.
RSO	Woj. lubelskie (5 powiatów), IMGW-PIB wydał ostrzeżenie pierwszego stopnia o intensywnych opadach niegu
Uwagi	Ostrzeżenia mogą być aktualizowane z wyższym stopniem.
Zjawisko/Stopień zagrożenia	Intensywne opady niegu/3



Obszar (w nawiasie numer ostrzeżenia dla powiatu)	powiaty: biłgorajski(17), Chełm(18), chełmski(18), hrubieszowski(17), janowski(16), krasnostawski(17), krańcicki(16), lubelski(16), Lublin(16), Łęczycki(19), opolski(16), widnicki(17), tomaszowski(17), zamojski(17), Zamość (17)
Ważność	od godz. 10:00 dnia 07.02.2021 do godz. 18:00 dnia 08.02.2021
Prawdopodobieństwo	80%
Przebieg	Prognozuje się wystąpienie opadów śniegu o natężeniu umiarkowanym i silnym, powodujących przyrost pokrywy śnieżnej za okres ważności ostrzeżenia od 30 cm do 40 cm.
SMS	IMGW-PIB OSTRZEŻENIA: NIEG/3 lubelskie (15 powiatów) od 10:00/07.02 do 18:00/08.02.2021 przyrost pokrywy 30-40 cm. Dotyczy powiatów: biłgorajski, Chełm, chełmski, hrubieszowski, janowski, krasnostawski, krańcicki, lubelski, Lublin, Łęczycki, opolski, widnicki, tomaszowski, zamojski i Zamość.
RSO	Woj. lubelskie (15 powiatów), IMGW-PIB wydał ostrzeżenie trzeciego stopnia o intensywnych opadach śniegu
Uwagi	Brak.
Zjawisko/Stopień zagrożenia	Zawieje/zamiecie śnieżne/1 ZMIANA
Obszar (w nawiasie numer ostrzeżenia dla powiatu)	powiaty: lubartowski(19), puławski(17), rycki(18)
Ważność	od godz. 18:00 dnia 07.02.2021 do godz. 18:00 dnia 08.02.2021
Prawdopodobieństwo	80%
Przebieg	Przewiduje się zawieje i zamiecie śnieżne spowodowane przez wschodni i północno-wschodni wiatr o średniej prędkości do 30 km/h, w porywach do 60 km/h oraz opady śniegu.
SMS	IMGW-PIB OSTRZEŻENIA: ZAMIEŚCIE ŚNIEŻNE/1 lubelskie (3 powiaty) od 18:00/07.02 do 18:00/08.02.2021 wiatr 30 km/h, porywy 60 km/h. Dotyczy powiatów: lubartowski, puławski i rycki.
RSO	Woj. lubelskie (3 powiaty), IMGW-PIB wydał ostrzeżenie pierwszego stopnia o zawiejach i zamieciach śnieżnych
Uwagi	Brak.
Zjawisko/Stopień zagrożenia	Zawieje/zamiecie śnieżne/1
Obszar (w nawiasie numer ostrzeżenia dla powiatu)	powiaty: biłgorajski(18), Chełm(19), chełmski(19), hrubieszowski(18), janowski(17), krasnostawski(18), krańcicki(17), lubelski(17), Lublin(17), Łęczycki(20), opolski(17), widnicki(18), tomaszowski(18), zamojski(18), Zamość (18)
Ważność	od godz. 12:00 dnia 07.02.2021 do godz. 19:00 dnia 08.02.2021
Prawdopodobieństwo	80%
Przebieg	Przewiduje się zawieje i zamiecie śnieżne spowodowane przez wschodni i północno-wschodni wiatr o średniej prędkości od 25 km/h do 35 km/h, w porywach do 65 km/h oraz opady śniegu.



SMS	IMGW-PIB OSTRZEGA: ZAMIECIE NIE NA/1 lubelskie (15 powiatów) od 12:00/07.02 do 19:00/08.02.2021 wiatr 35 km/h, porywy 65 km/h. Dotyczy powiatów: biłgorajski, Chełm, chełmski, hrubieszowski, janowski, krasnostawski, krańcowy, lubelski, Lublin, Łęczycki, opolski, widnicki, tomaszowski, zamojski i Zamość.
RSO	Woj. lubelskie (15 powiatów), IMGW-PIB wydał ostrzeżenie pierwszego stopnia o zawiejach i zamieciach śnieżnych
Uwagi	Brak.
Zjawisko/Stopień zagrożenia	Zawieje/zamiecie śnieżne/1
Obszar (w nawiasie numer ostrzeżenia dla powiatu)	powiaty: bialski(20), Biała Podlaska(20), łukowski(19), radzyński(20)
Ważność	od godz. 00:00 dnia 08.02.2021 do godz. 19:00 dnia 08.02.2021
Prawdopodobieństwo	80%
Przebieg	Przewiduje się zawieje i zamiecie śnieżne spowodowane przez opady śniegu oraz wschodni wiatr o średniej prędkości do 30 km/h, w porywach do 60 km/h.
SMS	IMGW-PIB OSTRZEGA: ZAMIECIE NIE NA/1 lubelskie (4 powiaty) od 00:00/08.02 do 19:00/08.02.2021 wiatr 30 km/h, porywy 60 km/h. Dotyczy powiatów: bialski, Biała Podlaska, łukowski i radzyński.
RSO	Woj. lubelskie (4 powiaty), IMGW-PIB wydał ostrzeżenie pierwszego stopnia o zawiejach i zamieciach śnieżnych
Uwagi	Brak.
Dyrektor synoptyk IMGW-PIB	Anna Woźniak
Opracowanie niniejsze i jego format, jako przedmiot prawa autorskiego podlega ochronie prawnej, zgodnie z przepisami ustawy z dnia 4 lutego 1994r o prawie autorskim i prawach pokrewnych (dz. U. z 2006 r. Nr 90, poz. 631 z późn. zm.). Wszelkie dalsze udostępnianie, rozpowszechnianie (przedruk, kopiowanie, wiadomości sms) jest dozwolone wyłącznie w formie dosłownej z bezwzględnym wskazaniem źródła informacji tj. IMGW-PIB.	