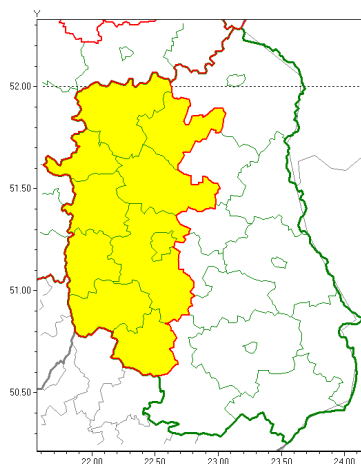




Zasięg ostrzeżeń w województwie

Silny deszcz z burzami  
2021-07-03 00:09



**WOJEWÓDZTWO LUBELSKIE**  
**OSTRZEŻENIA METEOROLOGICZNE ZBIORCZO NR 101**  
**WYKAZ OBOWIĄZUJĄCYCH OSTRZEŻEŃ**  
**o godz. 00:09 dnia 03.07.2021**

<b>Zjawisko/Stopień zagrożenia</b>	Silny deszcz z burzami/1
<b>Obszar (w nawiasie numer ostrzeżenia dla powiatu)</b>	powiaty: janowski(61), krańcicki(62), lubartowski(58), lubelski(61), Lublin(60), łukowski(59), opolski(61), puławski(58), radzyński(59), rycki(59)
<b>Ważność</b>	od godz. 02:00 dnia 03.07.2021 do godz. 22:00 dnia 03.07.2021
<b>Prawdopodobieństwo</b>	80%
<b>Przebieg</b>	Prognozowane są opady deszczu o natężeniu umiarkowanym, okresami silnym. Wysoko opadu miejscami od 30 mm do 40 mm. Opadom towarzyszyć będą burze z porywami wiatru do 70 km/h. Lokalnie możliwy grad.
<b>SMS</b>	IMGW-PIB OSTRZEŻENIA: DESZCZ i BURZE/1 lubelskie (10 powiatów) od 02:00/03.07 do 22:00/03.07.2021 30-40 mm; porywy 70 km/h. Dotyczy powiatów: janowski, krańcicki, lubartowski, lubelski, Lublin, łukowski, opolski, puławski, radzyński i rycki.
<b>RSO</b>	Woj. lubelskie (10 powiatów), IMGW-PIB wydał ostrzeżenie pierwszego stopnia o intensywnych opadach deszczu z burzami
<b>Uwagi</b>	Brak.
<b>Dyżurny synoptyk IMGW-PIB</b>	Dorota Pacocha



Instytut Meteorologii i Gospodarki Wodnej - Państwowy Instytut Badawczy  
**Centralne Biuro Prognoz Meteorologicznych - Wydział w Warszawie**

01-673 Warszawa ul. Podleńska 61

tel: 22 5694151, kom. 781774153, fax: 022-5694151

email: [meteo.warszawa@imgw.pl](mailto:meteo.warszawa@imgw.pl)

www: [www.imgw.pl](http://www.imgw.pl)

Opracowanie niniejsze i jego format, jako przedmiot prawa autorskiego podlega ochronie prawnej, zgodnie z przepisami ustawy z dnia 4 lutego 1994r o prawie autorskim i prawach pokrewnych (dz. U. z 2006 r. Nr 90, poz. 631 z późn. zm.).

Wszelkie dalsze udostępnianie, rozpowszechnianie (przedruk, kopiowanie, wiadomości sms) jest dozwolone wyłącznie w formie dosłownej z bezwzględnym wskazaniem źródła informacji tj. IMGW-PIB.