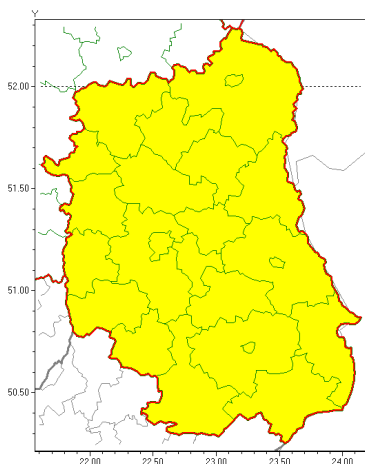


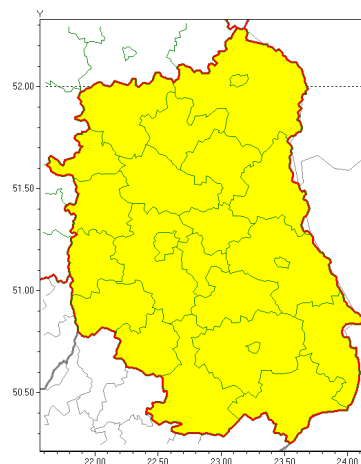


Zasięg ostrzeżeń w województwie

Oblodzenie  
2022-01-19 21:19



Silny wiatr  
2022-01-19 21:19



**WOJEWÓDZTWO LUBELSKIE**  
**OSTRZEŻENIA METEOROLOGICZNE ZBIORCZO NR 7**  
**WYKAZ OBSZARÓW ZUCIANYCH OSTRZEŻENIAMI**  
**o godz. 21:19 dnia 19.01.2022**

Zjawisko/Stopień zagrożenia	Oblodzenie/1
Obszar (w nawiasie numer ostrzeżenia dla powiatu)	powiaty: bialski(6), Biała Podlaska(6), biłgorajski(6), Chełm(6), chełmski(6), hrubieszowski(6), janowski(6), krasnostawski(6), krańcowski(6), lubartowski(6), lubelski(6), Lublin(6), Łęczyński(6), łukowski(6), opolski(6), parczewski(6), puławski(6), radzyński(6), rycki(6), widnicki(6), tomaszowski(6), włodawski(6), zamojski(6), Zamość(6)
Ważność	od godz. 10:00 dnia 20.01.2022 do godz. 17:00 dnia 20.01.2022
Prawdopodobieństwo	80%
Przebieg	Prognozuje się zamarzanie mokrej nawierzchni dróg i chodników po opadach deszczu ze śniegiem i mokrego śniegu powodujące ich oblodzenie. Temperatura powietrza przed południem znacznie obniży się od północnego zachodu do około $-2^{\circ}\text{C}$ , temperatura minimalna przy gruncie wyniesie około $-4^{\circ}\text{C}$ .
SMS	IMGW-PIB OSTRZEŻENIA: OBLODZENIE/1 lubelskie (wszystkie powiaty) od 10:00/20.01 do 17:00/20.01.2022 temp. min. od $-2^{\circ}\text{C}$ , przy gruncie do $-4^{\circ}\text{C}$ , lisko. Dotyczy powiatów: wszystkie powiaty.
RSO	Woj. lubelskie (wszystkie powiaty), IMGW-PIB wydał ostrzeżenie pierwszego stopnia o oblodzeniu
Uwagi	Brak.
Zjawisko/Stopień zagrożenia	Silny wiatr/1



<b>Obszar (w nawiasie numer ostrzeżenia dla powiatu)</b>	powiaty: bialski(7), Biała Podlaska(7), biłgorajski(7), Chełm(7), chełmski(7), hrubieszowski(7), janowski(7), krasnostawski(7), krańcicki(7), lubartowski(7), lubelski(7), Lublin(7), Łęczycki(7), łukowski(7), opolski(7), parczewski(7), puławski(7), radzyński(7), rycki(7), widnicki(7), tomaszowski(7), włodawski(7), zamojski(7), Zamość(7)
<b>Ważność</b>	od godz. 09:00 dnia 20.01.2022 do godz. 18:00 dnia 20.01.2022
<b>Prawdopodobieństwo</b>	70%
<b>Przebieg</b>	Prognozuje się wystąpienie silnego wiatru o średniej prędkości od 25 km/h do 40 km/h, w porywach do 75 km/h, lokalnie porywy do około 80 km/h, południowo-zachodni i zachodni.
<b>SMS</b>	IMGW-PIB OSTRZEŻENIE: WIATR/1 lubelskie (wszystkie powiaty) od 09:00/20.01 do 18:00/20.01.2022 prędkość do 40 km/h, porywy do 80 km/h, SW i W. Dotyczy powiatów: wszystkie powiaty.
<b>RSO</b>	Woj. lubelskie (wszystkie powiaty), IMGW-PIB wydał ostrzeżenie pierwszego stopnia o silnym wietrze
<b>Uwagi</b>	Brak.
<b>Dyrektor synoptyk IMGW-PIB</b>	Dorota Pacocha
<p>Opracowanie niniejsze i jego format, jako przedmiot prawa autorskiego podlega ochronie prawnej, zgodnie z przepisami ustawy z dnia 4 lutego 1994r o prawie autorskim i prawach pokrewnych (dz. U. z 2006 r. Nr 90, poz. 631 z późn. zm.). Wszelkie dalsze udostępnianie, rozpowszechnianie (przedruk, kopiowanie, wiadomości sms) jest dozwolone wyłącznie w formie dosłownej z bezwzględnym wskazaniem źródła informacji tj. IMGW-PIB.</p>	