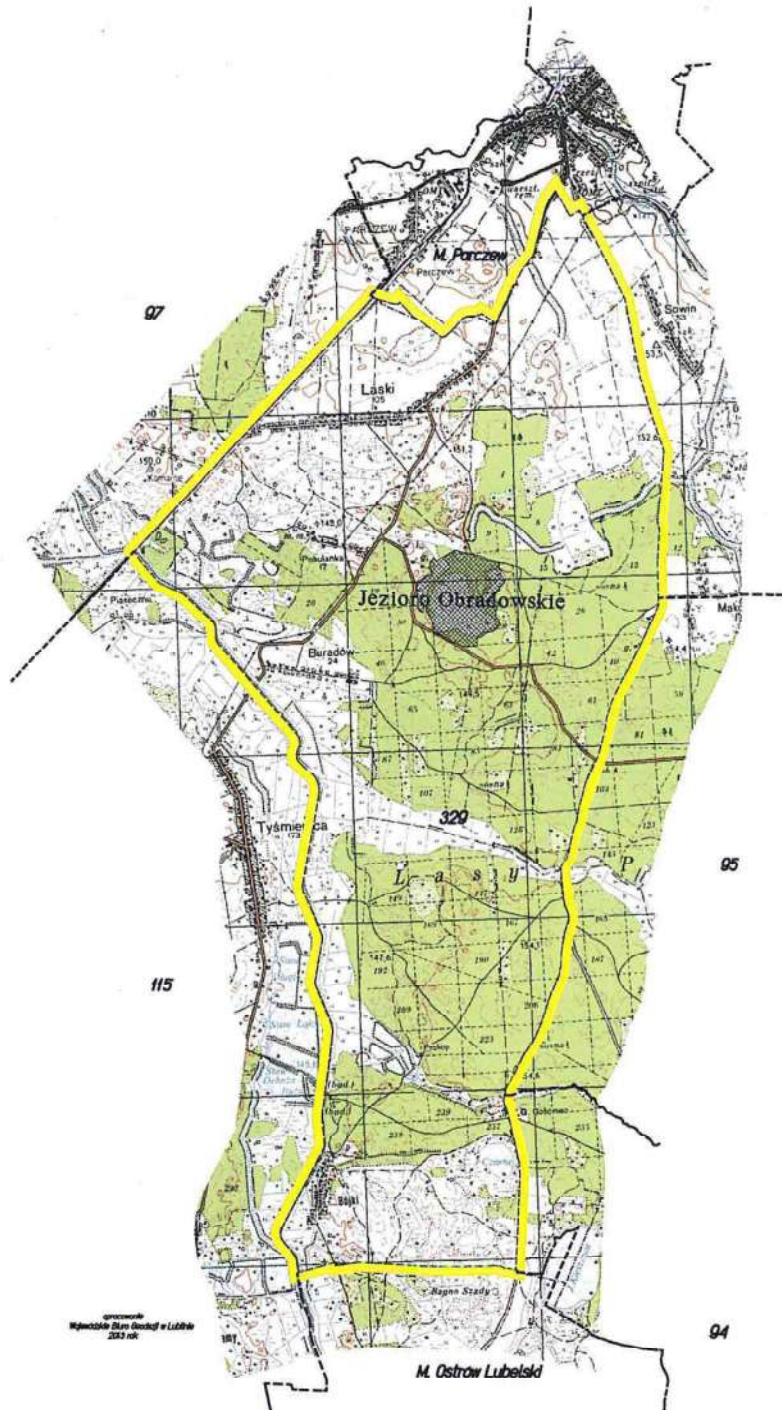


Załącznik nr 330
do uchwały Nr VI/88/2015
Sejmiku Województwa Lubelskiego
z dnia 27 marca 2015 r.

OBWÓD ŁOWIECKI N- 329
Skala 1: 25 000

Urząd Marszałkowski
Województwa Lubelskiego
w Lublinie

LEGENDA:
--- Granica obwodu
329 Numer obwodu



Urząd Marszałkowski
Województwa Lubelskiego
w Lublinie

M. Ostrow Lubelski